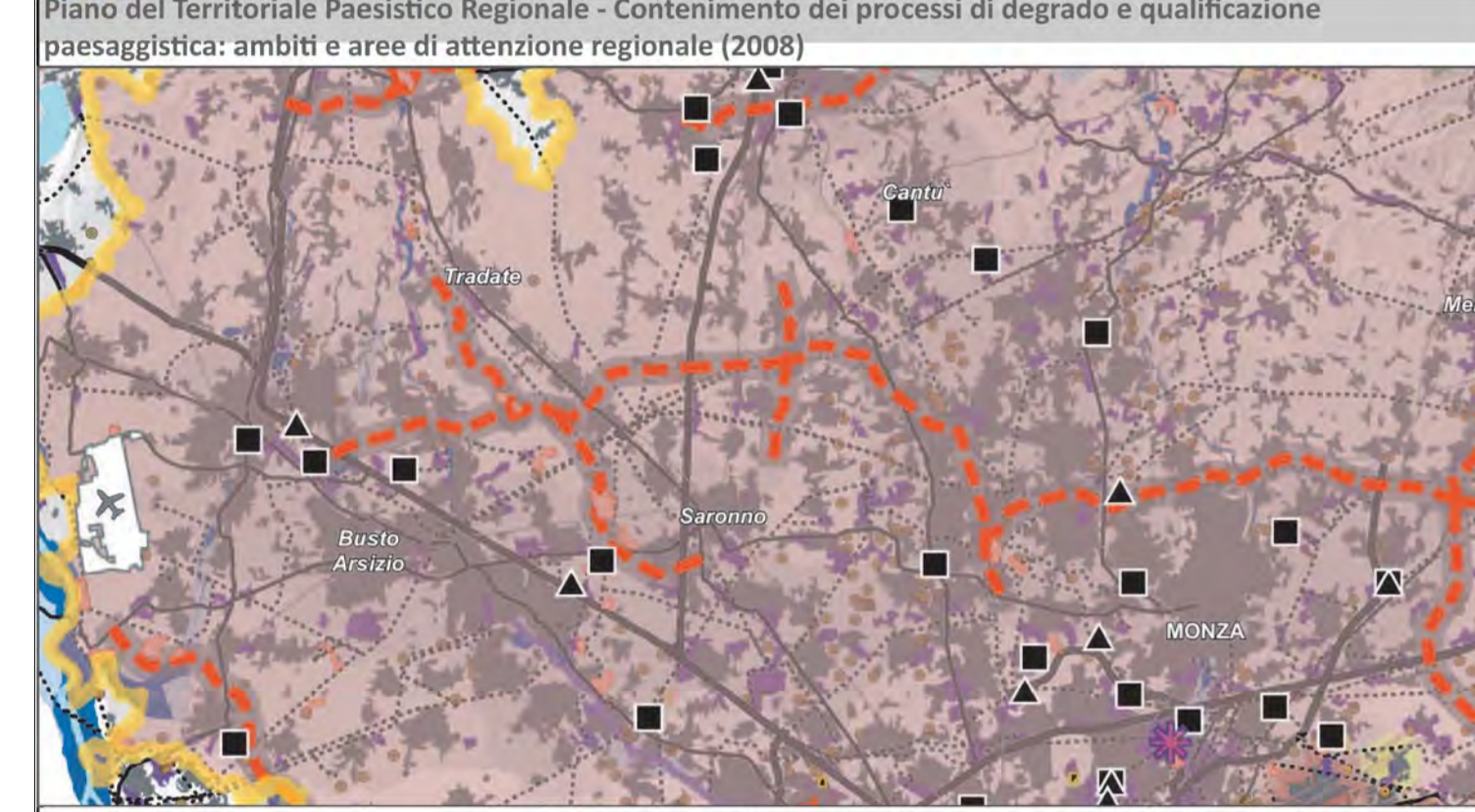


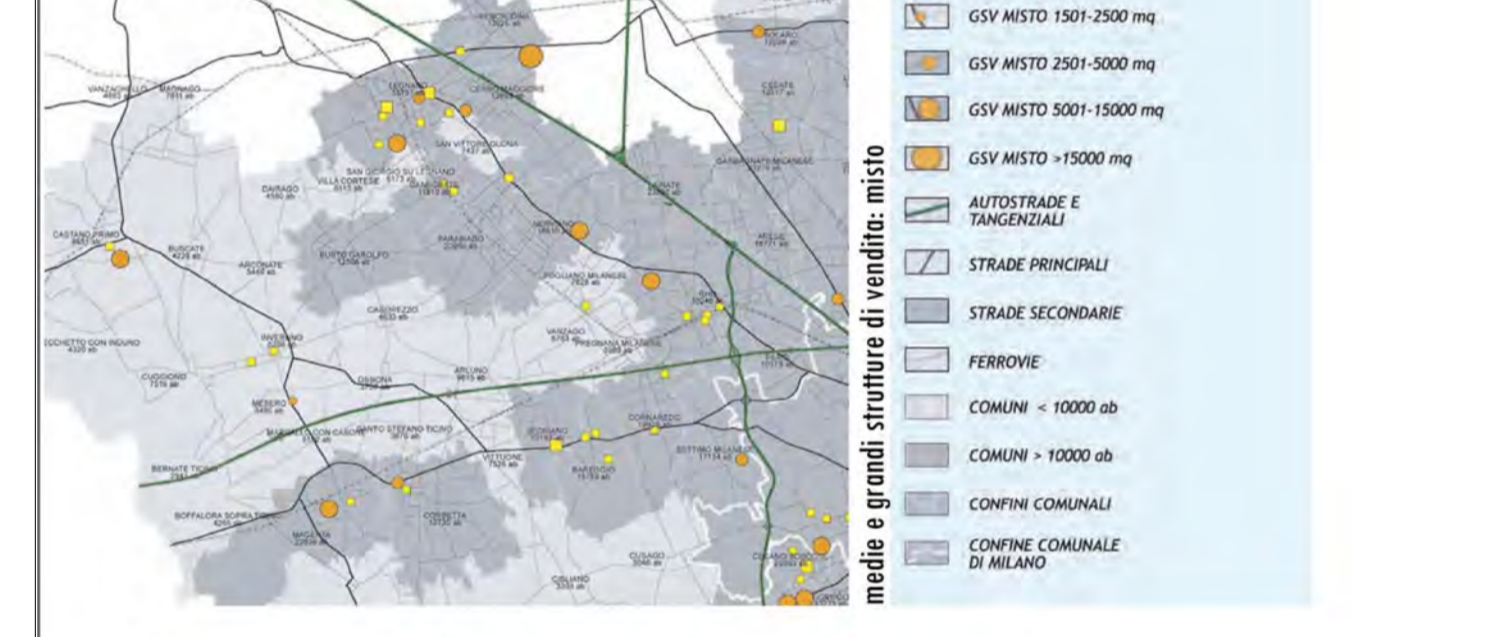
Piano Territoriale Regionale Lombardia - Tav. 4 - I sistemi territoriali del PTR (2010)



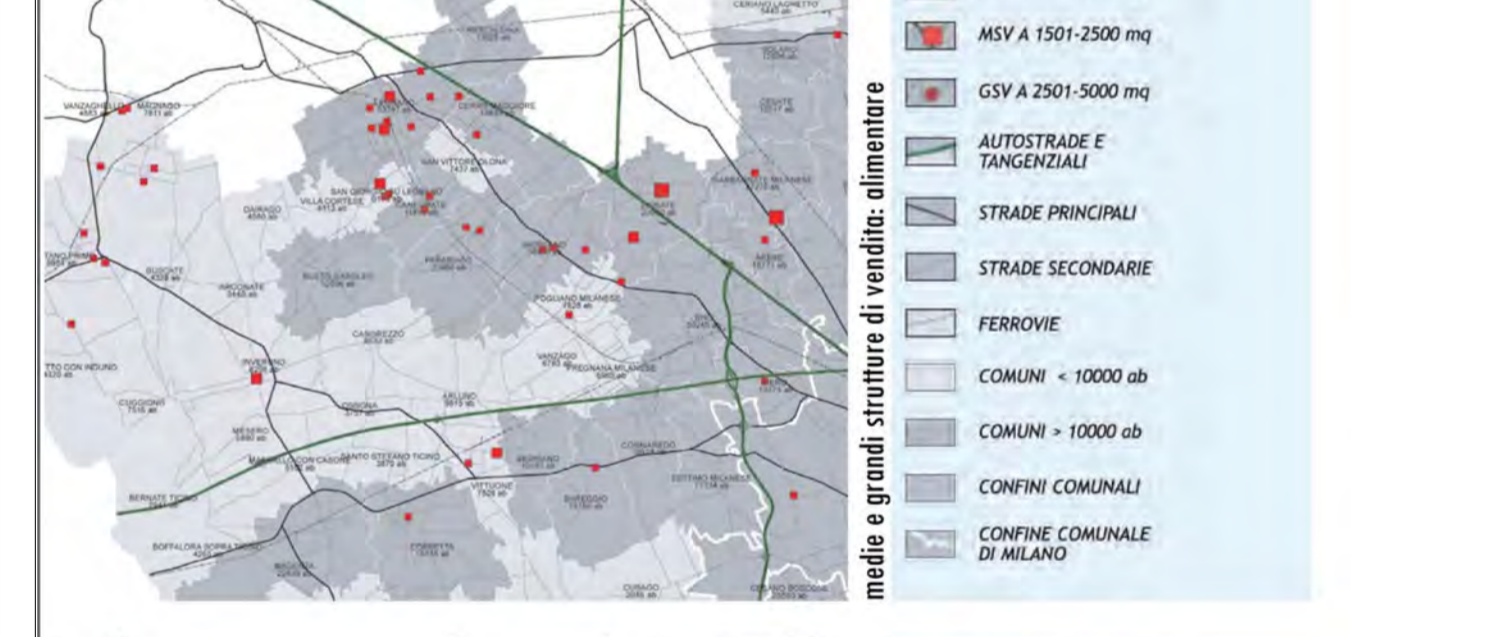
Piano del Territoriale Paesaggistico Regionale - Contenimento dei processi di degrado e qualificazione paesaggistica: ambiti e aree di attenzione regionale (2009)



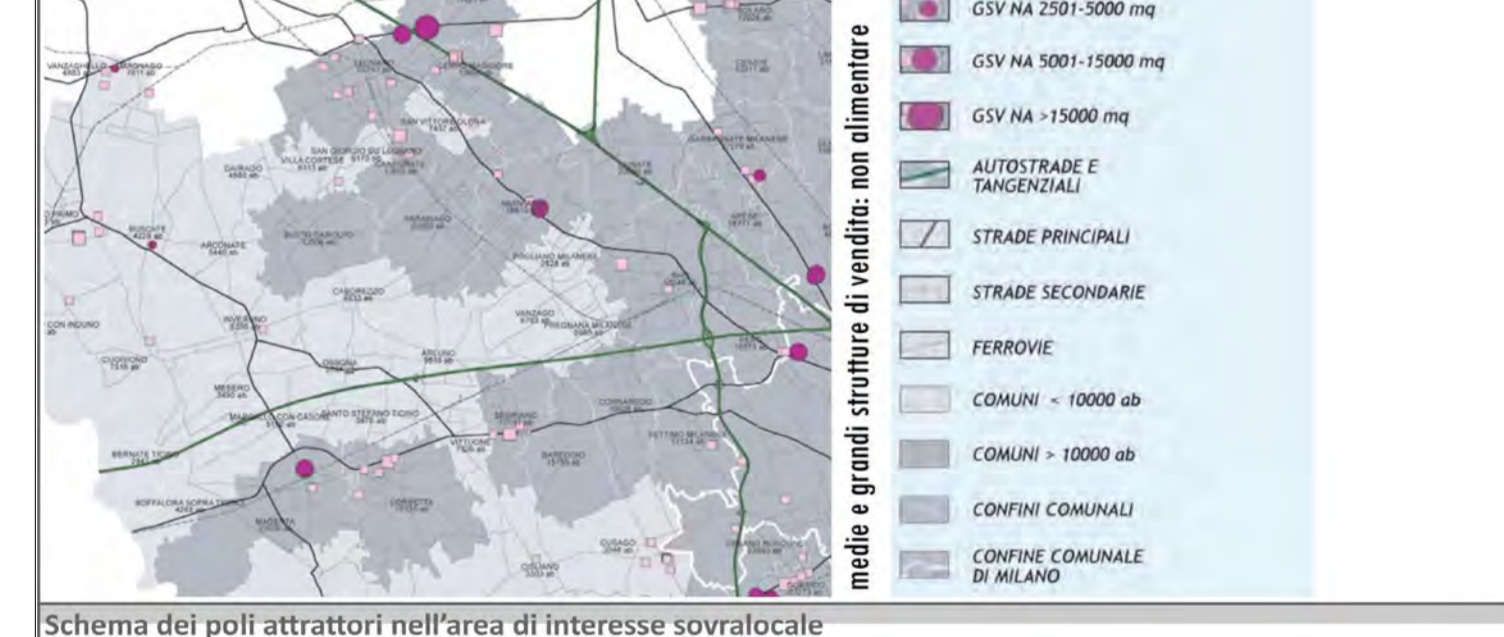
Piano Territoriale di Coordinamento Provincia di Milano - Il commercio nella Provincia di Milano. Geografia e indirizzi strategici per un Piano di settore (2008)



media e grandi strutture di vendita: misto



media e grandi strutture di vendita: alimentare



media e grandi strutture di vendita: non alimentare



Schema dei poli attrattori nell'area di interesse sovralocale

INSEDIAMENTI E COMMERCIO



- ### Sistema insediativo
- Esistente
 - Progetto
 - Tessuto residenziale
 - Tessuto produttivo, artigianale, commerciale
 - Strutture ricettive
 - Sistema del verde urbano
 - Sistema dei servizi

- ### Sistema dei servizi di livello sovralocale
- Amministrativo
 - Cultura
 - Università e ricerca
 - Istruzione superiore
 - Ospedale
 - Struttura socio-sanitaria
 - Fiera
 - Giustizia
 - Sicurezza
 - Terziario
 - Grandi strutture di vendita

- ### Sistema delle infrastrutture
- Linea ferroviaria
 - Linea ferroviaria Alta Velocità / Alta Capacità
 - Stazioni RFI
 - Stazioni FNME
 - Viabilità primaria / connessioni autostradali
 - Viabilità principale

- ### Riferimenti territoriali
- Confine comunale di Parabiago
 - Confini comunali
 - Confini provinciali

FONTI
 Regione Lombardia, Sistema Informativo Territoriale (SIT), 2009
 Regione Lombardia, Piano Territoriale Regionale (PTR), 2008
 Regione Lombardia, Piano Territoriale Regionale (PTR), 2010
 Regione Lombardia, Mosaico Informatizzato degli Strumenti Urbanistici Comunali (MISURC), 2006
 Regione Lombardia, OSSCOM Osservatorio Commerciale Regione Lombardia, 2010
 Provincia di Milano, Piano Territoriale di Coordinamento (PTCP) 2003, agg. 2007
 Provincia di Varese, Piano Territoriale di Coordinamento (PTCP), 2007

Delibera di adozione del Consiglio Comunale
 n° del

Delibera di approvazione del Consiglio Comunale
 n° del

Pubblicazione BURL
 n° del

Il Sindaco:
 Dott. Franco Barghi

L'Assessore all'Urbanistica:
 Arch. Raffaele Cucchi

Il dirigente dell'ufficio tecnico:
 Arch. Lanfranco Mina

Unità Operativa di Piano:
 Arch. Giuliano Pedrani (settimane Urb. - Edizione privata)
 Arch. Vito Marchetti (settimane Urb. - Edizione pubblica)
 Geom. Adriano Loda (S.U.A.P.)

I progettisti:
 Arch. Massimo Giuliani
 Arch. Luigi Moriggi
 Ing. Emilio Cremona
 Planning 2000. srl
 Montana Ambiente

Consulente legale:
 Avv. Pietro Ferraris

Collaboratori:
 Dott. Urb. Stefano Barengli
 Arch. Marco Maffezzoli
 Urb. Giulia Musso

PGT Città di **PARABIAGO**
 art. 7 L.R. 12/2005 provincia di Milano
 piano di governo del territorio

Documento di Piano

Insedimenti e commercio **DP2.3**

Data / MAGGIO 2012 Scala 1:32.500