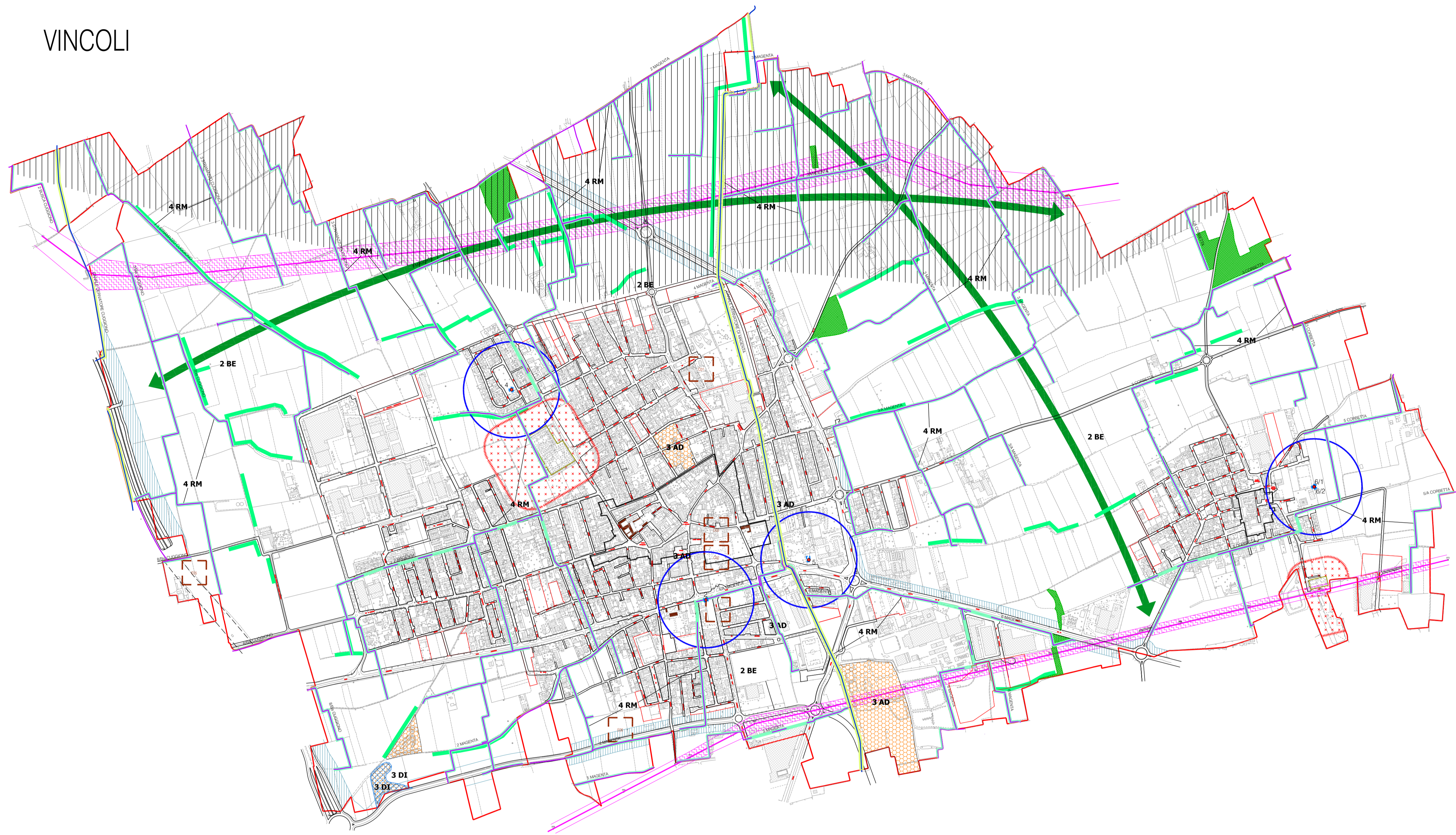


VINCOLI



FERRANTE ASSOCIATI - Via Paolo Lomazzo, 35 - 20154 MILANO - tel. 02/3100033 - fax 02/316355 - e-mail: info@ferranteassociati.it
 Paolo Ferrante, Roberta Caccarelli, M. Cinzia Cerasuolo, Mariateresa Gioparis, Valerio Montesi, Simona Tadè, Emma Maschi, Alessandra Barca, Silvia Sarani

VINCOLI URBANISTICI ED EMERGENZE STORICHE E PAESISTICHE

- Ambito soggetto a Piano Attuativo
- Nucleo di antica formazione (prima levata IGM 1883)
- Corridoi ecologici del P.T.C.P.
- Corridoio ecologico primario della Rete Ecologica Regionale

VINCOLI ex D.Lgs. 22 gennaio 2004, n. 42

- Monumentale (art. 10)
- Boschi (art. 142, comma 1, lettera g)
- Aree a rischio archeologico (art. 142, comma 1, lettera m)

VINCOLI GEOLOGICI (D.G.R. 30 novembre 2011, n. 2616)

- Aree degradate
- Ex-discarda recuperata
- Area a pericolosità sismica locale
- Pozzo pubblico acqua potabile
- Vincolo di tutela assoluta dei pozzi acqua potabile (D. Lgs. 3 aprile 1006, n. 152 e s.m.i.)
- Zona di rispetto pozzi acqua potabile (D.G.R. 10 aprile 2003, n. 12693)

RETICOLO IDROGRAFICO MINORE (D.G.R. 22 dicembre 2011, n. 2762)

- Canali derivatori
- Canali diramatori
- Fascia di rispetto derivatori (6 m.)
- Fascia di rispetto diramatori (5 m.)

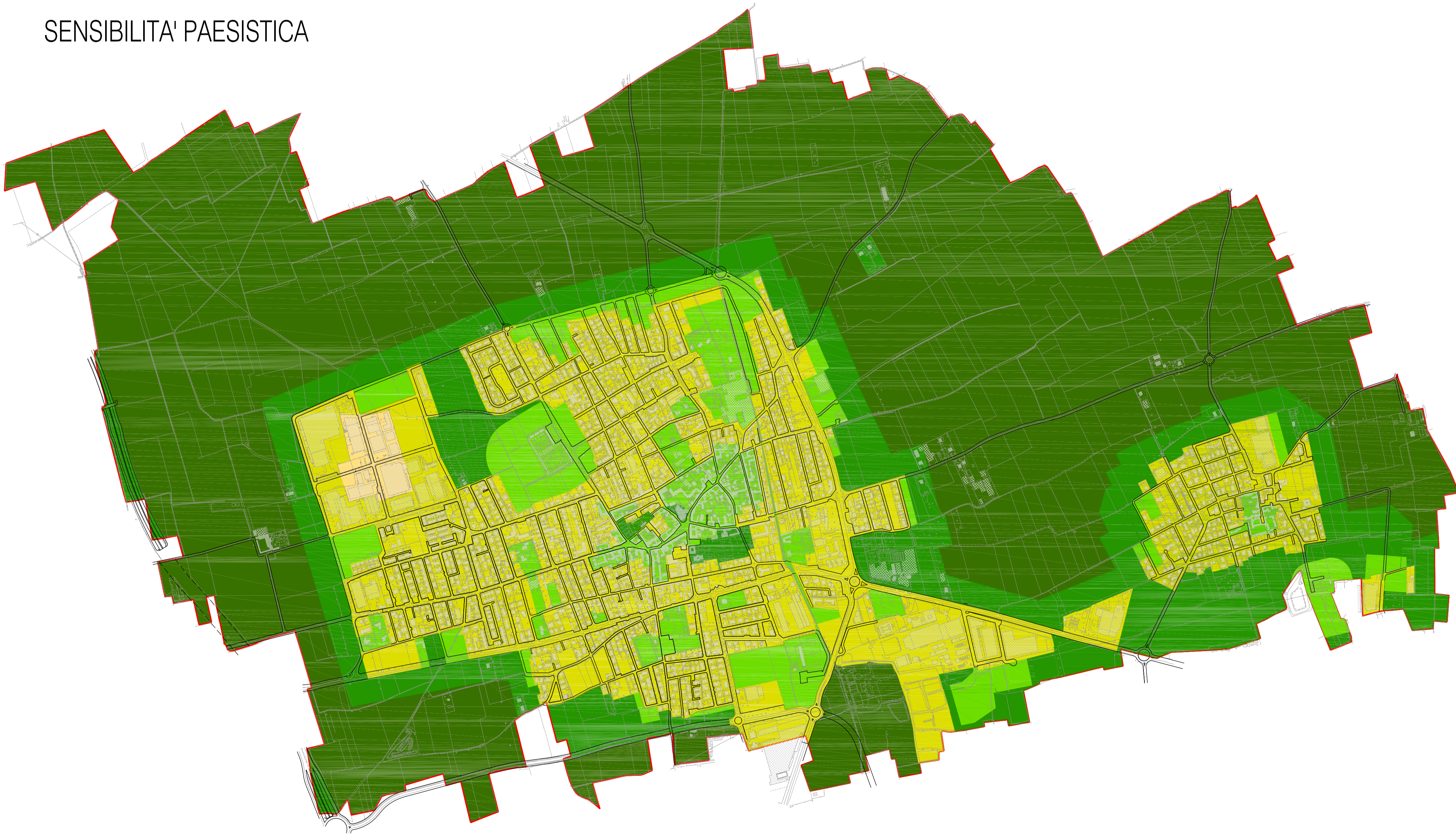
FASCE DI RISPETTO E ALTRI VINCOLI

- Fascia di rispetto stradale (D.Lgs. 30 aprile 1992, n. 285 e s.m.i.)
- Fascia di rispetto cimiteriale (R.D. 27 luglio 1934, n. 1265 e s.m.i.)
- Elettrodotti (indicative, valgono disposizioni D.M. 29 maggio 2008)
- Principali filari alberati e siepi del P.I.F. (D.G.R. 24 luglio 2008, n. 7728)

CLASSI DI SENSIBILITA' PAESISTICA

- CLASSE 1
- CLASSE 2
- CLASSE 3
- CLASSE 4
- CLASSE 5

SENSIBILITA' PAESISTICA



COMUNE DI INVERUNO Regione Lombardia - Provincia di Milano

Il progettista: dott. arch. Paolo Ferrante Il sindaco: Maria Grazia Crotti Il responsabile del procedimento: geom. Tiziano Leoni Il responsabile edilizia privato: geom. Pietro Tiberti

Prima adozione
 Delibera C.C. 2 aprile 2012, n. 1
 Verifica di compatibilità al P.T.C.P.
 Delibera G.P. 31 luglio 2012, n. 288
 Approvazione definitiva
 Delibera C.C. 10 ottobre 2012, n. 28
 Pubblicazione B.U.R.L.
 n. serie e.i. del

Vincoli e
 sensibilità paesistica

1:10000

PIANO DI GOVERNO DEL TERRITORIO

Piano delle Regole

12