


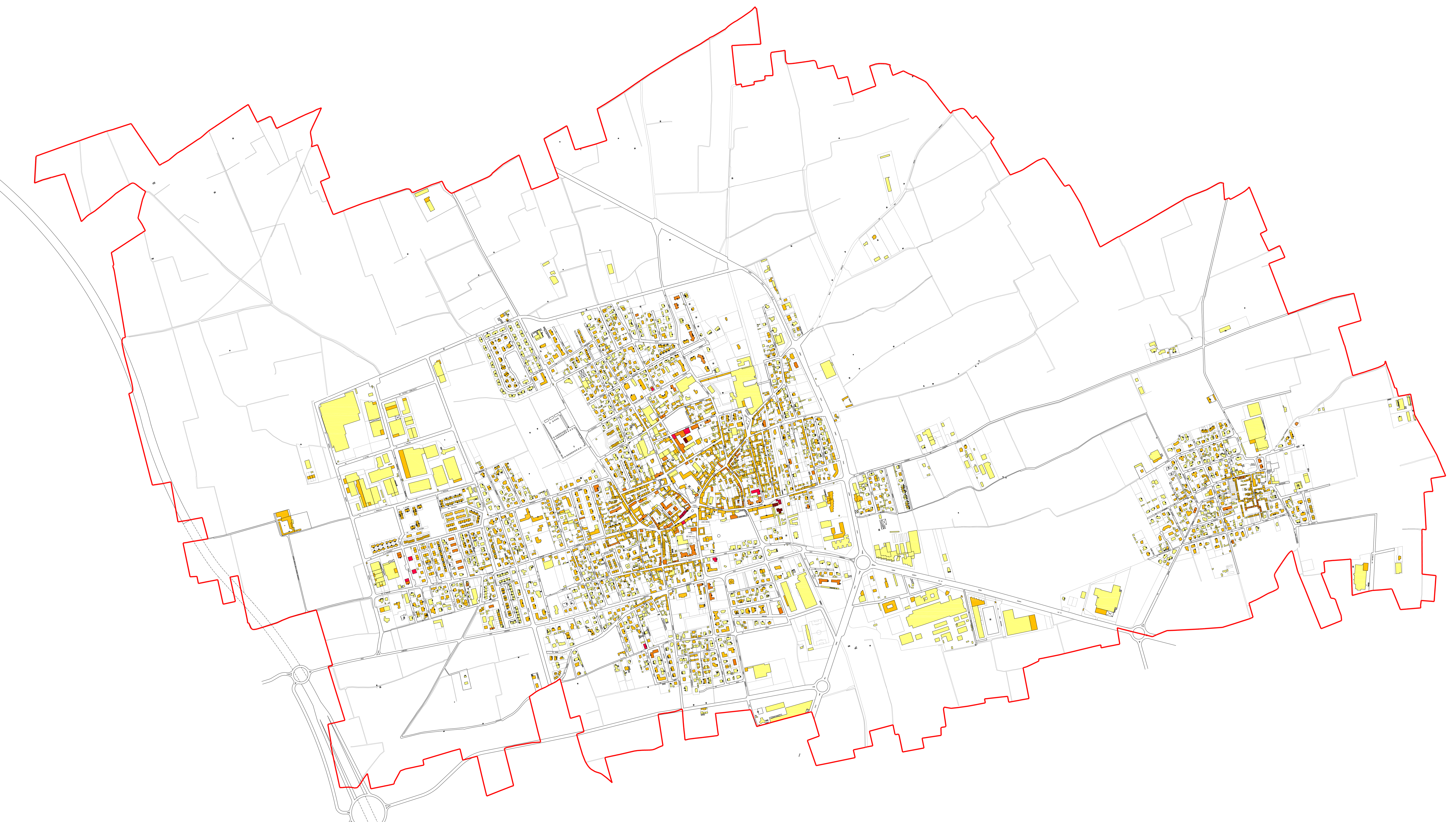


-  1 piano sotto quota strada
-  1 piano fuori terra
-  2 piani fuori terra
-  3 piani fuori terra
-  4 piani fuori terra
-  5 piani fuori terra
-  +5 piani fuori terra

-  Con seminterrato
-  Con mansarda abitata
-  Cantiere / ristrutturazione



COMUNE DI INVERUNO
Regione Lombardia - Provincia di Milano

il progettista: dott. arch. Paolo Ferrante il sindaco: Maria Grazia Crosti il responsabile del procedimento: geom. Tiziana Lenzi il responsabile edilizio privato: geom. Pietro Tiberti

Prima adozione
Delibera C.C. 2 aprile 2012, n. 1
Verifica di compatibilità di P.T.C.P.
Delibera G.P. 31 luglio 2012, n. 288
Approvazione definitiva
Delibera C.C. 10 ottobre 2012, n. 28
Pubblicazione B.U.R.L.
n. serie A.1. del

Analisi
Altezza edifici
1:5000

**PIANO
DI GOVERNO
DEL TERRITORIO**

